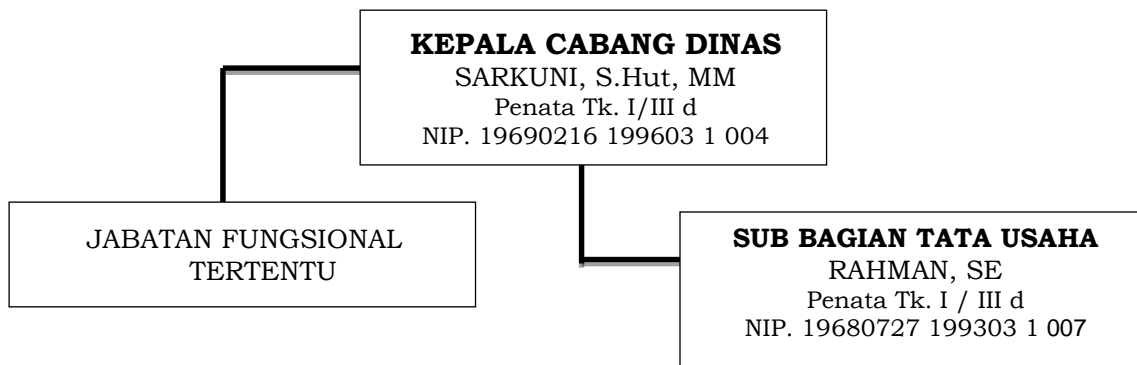


PERATURAN GUBERNUR KALIMANTAN TENGAH
NOMOR 61 TAHUN 2017
TANGGAL 29 DESEMBER 2017

SUSUNAN ORGANISASI CABANG DINAS
ENERGI DAN SUMBER DAYA MINERAL WILAYAH I



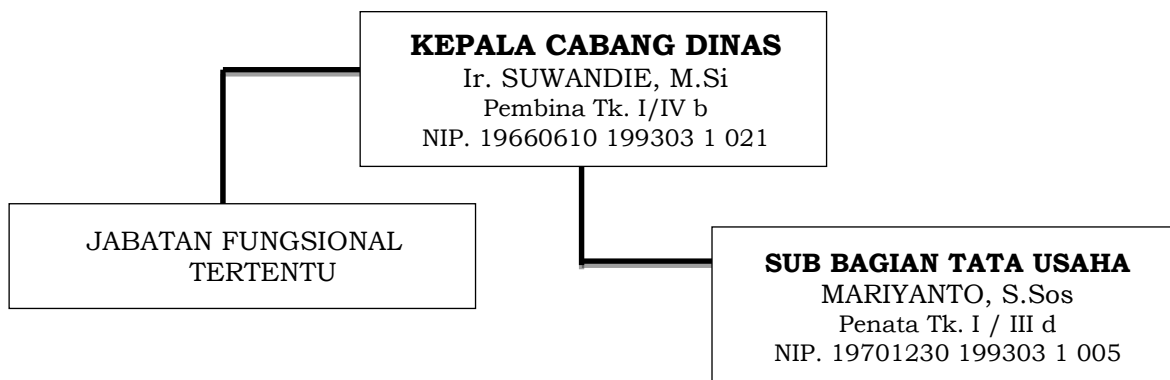
KEPALA DINAS ENERGI DAN SUMBER DAYA MINERAL
PROVINSI KALIMANTAN TENGAH

ttd

ERMAL SUBHAN, ST, MT
Pembina Utama Muda/IV c
NIP. 19690206 199603 1 003

**PERATURAN GUBERNUR KALIMANTAN TENGAH
NOMOR 61 TAHUN 2017
TANGGAL 29 DESEMBER 2017**

**SUSUNAN ORGANISASI CABANG DINAS
ENERGI DAN SUMBER DAYA MINERAL WILAYAH II**



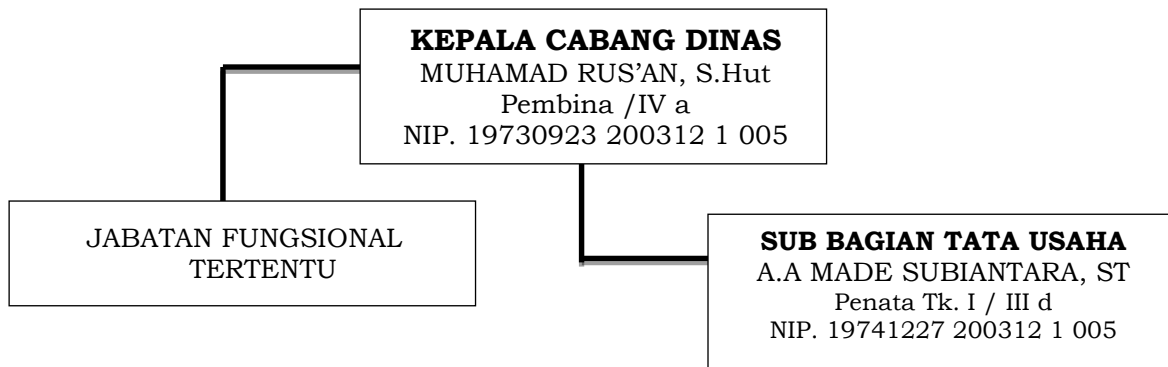
**KEPALA DINAS ENERGI DAN SUMBER DAYA MINERAL
PROVINSI KALIMANTAN TENGAH**

ttd

ERMAL SUBHAN, ST, MT
Pembina Utama Muda/IV c
NIP. 19690206 199603 1 003

**PERATURAN GUBERNUR KALIMANTAN TENGAH
NOMOR 61 TAHUN 2017
TANGGAL 29 DESEMBER 2017**

**SUSUNAN ORGANISASI CABANG DINAS
ENERGI DAN SUMBER DAYA MINERAL WILAYAH III**



**KEPALA DINAS ENERGI DAN SUMBER DAYA MINERAL
PROVINSI KALIMANTAN TENGAH**

ttd

ERMAL SUBHAN, ST, MT
Pembina Utama Muda/IV c
NIP. 19690206 199603 1 003