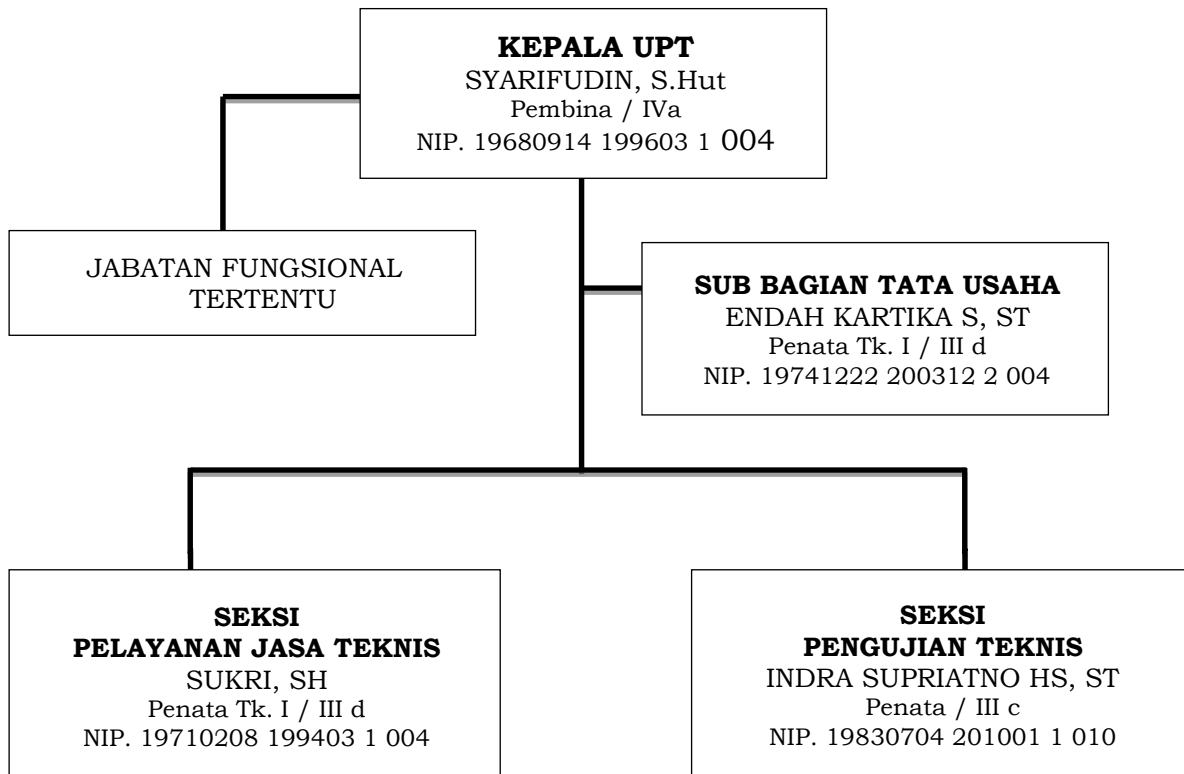


**PERATURAN GUBERNUR KALIMANTAN TENGAH**  
**NOMOR 53 TAHUN 2017**  
**TANGGAL 29 DESEMBER 2017**

**SUSUNAN ORGANISASI UNIT PELAYANAN DAN PENGUJIAN TEKNIS**  
**ENERGI DAN SUMBER DAYA MINERAL**  
**PADA DINAS ENERGI DAN SUMBER DAYA MINERAL**  
**PROVINSI KALIMANTAN TENGAH**



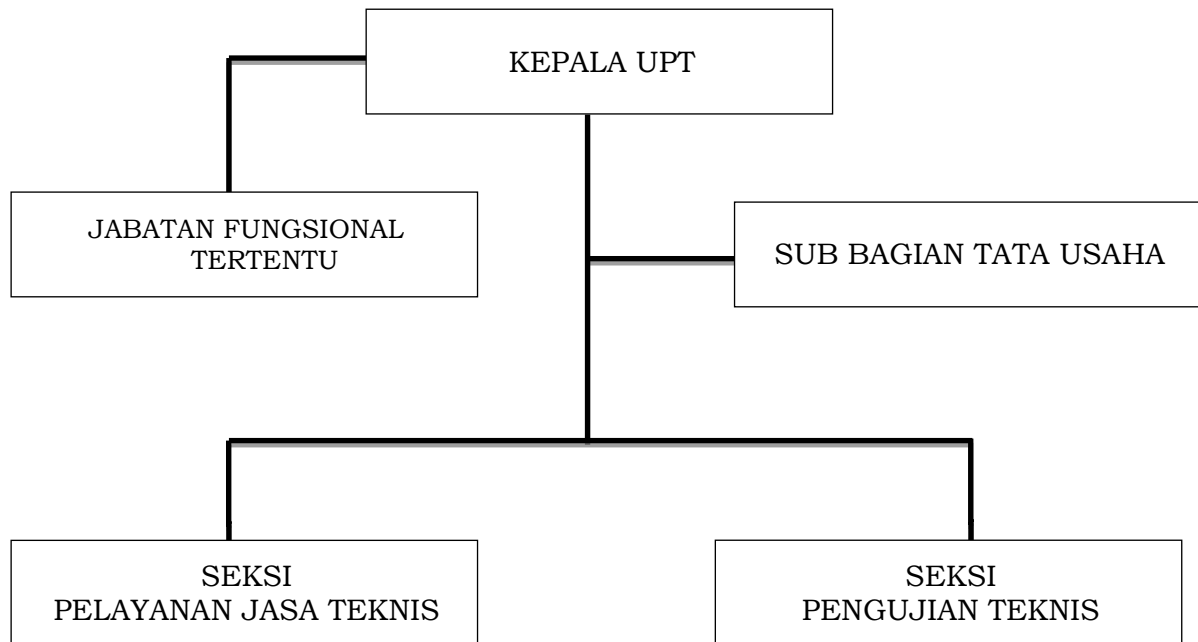
**KEPALA DINAS ENERGI DAN SUMBER DAYA MINERAL**  
**PROVINSI KALIMANTAN TENGAH**

ttd

**ERMAL SUBHAN, ST, MT**  
Pembina Utama Muda/IV c  
NIP. 19690206 199603 1 003

**LAMPIRAN II : PERATURAN GUBERNUR KALIMANTAN TENGAH  
NOMOR 61 TAHUN 2017  
TANGGAL 29 DESEMBER 2017**

**SUSUNAN ORGANISASI CABANG DINAS PELAYANAN DAN PENGUJIAN TEKNIS  
ENERGI DAN SUMBERDAYA MINERAL**



**GUBERNUR KALIMANTAN TENGAH,**

**ttd**

**SUGIANTO SABRAN**